

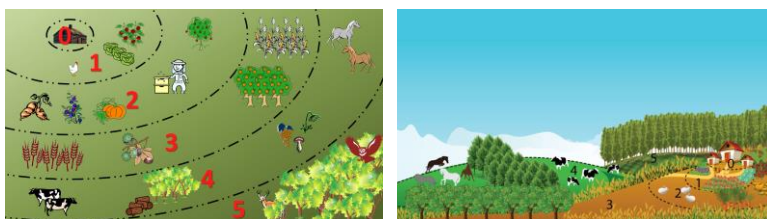
T1 - PermaQUÉ ? Permacultura

- Introducción sobre permacultura con soporte digital (15 min)

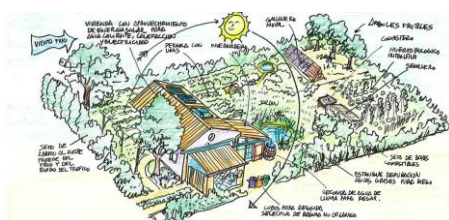
· Tira evolución



· Zonificación emplazamiento



· Otras características



- Análisis emplazamiento (plano escuela) (15 min)

- Lectura conjunta del plano dado
- Explicación uso cinta métrica, metro, medidor láser, cuerda como unidad.

- Salida al exterior, estudio correspondencia plano-realidad, dibujo análisis en el plano (30 min)

- Orientación
- Topografía (determinar pendiente o terrazas)
- Viento (procedencia, tipo...)
- Tipos de suelo (pavimentado o no, tierra, grava...)
- Vegetación (árboles, arbustos, flores, vegetales comestibles...)
- Agua (drenaje, fuentes, agua riego...)
- Accesos (tipologías, carreteras existentes...)
- Recorridos internos
- Vistas (abrirse, cerrarse...)
- Ruido (fuente, protección...)

- Intercambio de información y propuesta de emplazamiento para el proyecto (30 min)

Material necesario

- Power point explicativo
- Plano emplazamiento A3, lápices, soporte rígido A3
- Cinta métrica, metro láser, cuerda 8 m